

Mengenal Berbagai Jenis Angle Kamera pada Fotografi

Apa itu angle kamera? Bagaimana angle kamera bisa membantu meningkatkan visual dalam sebuah foto? Simak penjelasan singkat kami di sini!

View Only ▾

dR

Shot 2



High Angle

Shot 5



Eye Level

Fungsi Angle Kamera



Wide Angle

Memberikan sudut pandang yang luas sehingga bisa menampilkan objek lebih luas dari jarak yang sama.



Prime

Memberikan kejernihan maksimal dan ketajaman pada gambar.



Telephoto

Memungkinkan Anda mendekati objek jauh, namun tetap menjaga kualitas gambar.



Fisheye

Mampu memberikan perspektif yang tak biasa dan melengkung pada objek.

Jenis-jenis Angle Kamera

1 High Angle

Dapat memberikan kesan dramatis, terutama jika diambil dari jarak jauh.

3 Low Angle

Berguna untuk memberikan kesan kuat dan meyakinkan pada objek tertentu.

2 Eye Level

Sudut pandang yang paling umum, cocok untuk pemandangan atau adegan biasa.

4 Bird's Eye

Sangat cocok untuk menangkap adegan dan panorama yang luas dari ketinggian yang tinggi.

Kelebihan dan Kekurangan Angle Kamera

Kelebihan

Dapat memberikan perspektif yang berbeda pada objek.

Kekurangan

Mampu membuat objek tampak kabur atau tidak jelas tergantung sudut pengambilan gambar.

Tips Memilih Angle Kamera yang Tepat



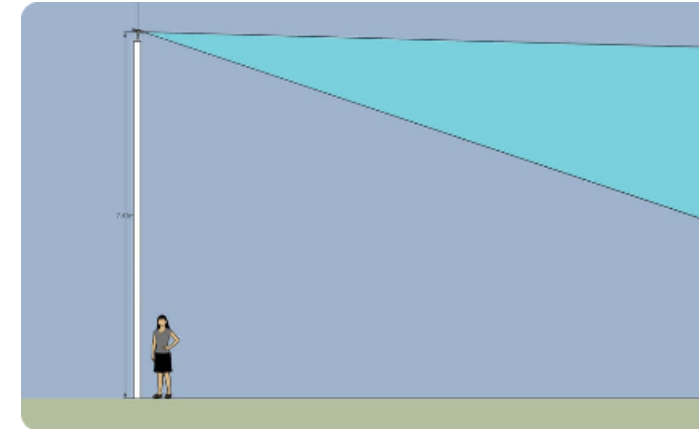
Pilih sesuai kebutuhan

Pastikan pilihan angle kamera yang tepat dan sesuai dengan kebutuhan fotografi Anda.



Ketahui aperture yang tepat

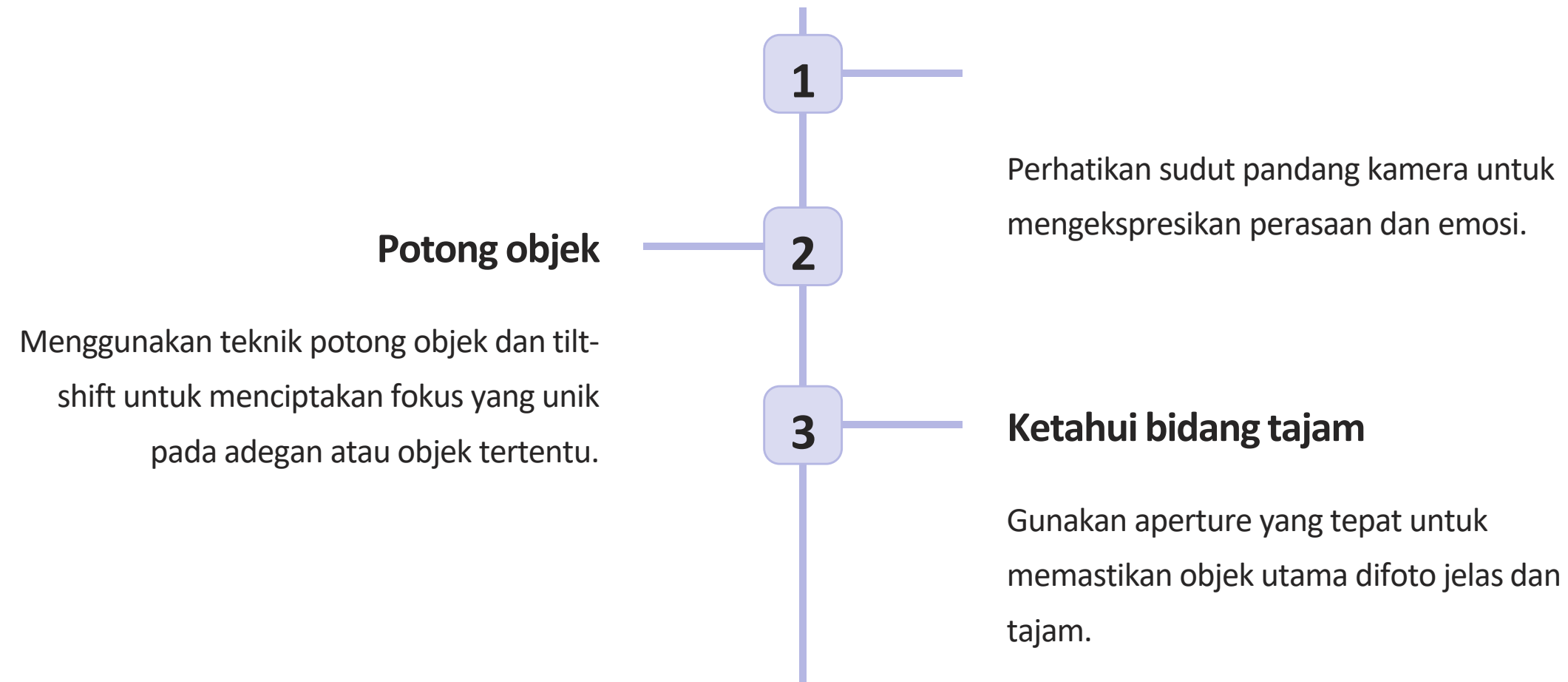
Aperture dapat memengaruhi banyak faktor, termasuk kedalaman bidang tajam, pencahayaan dan kualitas gambar.



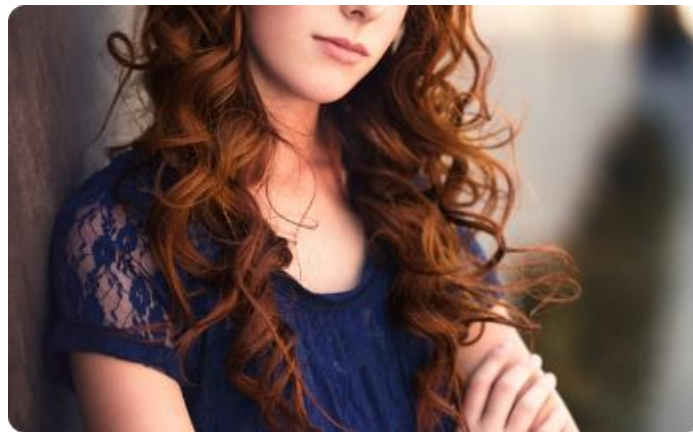
Jangan lupa ketinggian kamera

Perhatikan sudut pandang dan ketinggian kamera agar objek difoto terlihat lebih menarik.

Cara Mengatur Angle Kamera agar Objek Difoto Terlihat Lebih Menarik

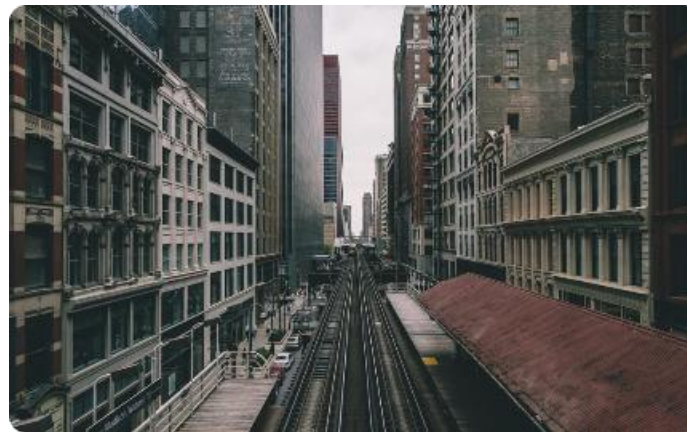


Contoh Penggunaan Angle Kamera dalam Fotografi



Portrait Photography

Gunakan sudut pandang eye level atau low angle dengan lensa prime untuk mengambil foto potret yang artistik dan menakjubkan.



Cityscape Photography

Gunakan wide angle atau fisheye untuk mengambil foto panorama kota yang spektakuler.



Food Photography

Gunakan telephoto untuk fokus pada detail yang lebih kecil dan menjaga agar gambar terlihat tajam dan jernih.

Kesimpulan dan Rekomendasi

Kesimpulan

Angle kamera membantu memperbaiki visual fotografi dan membuatnya lebih dinamis. Dalam memilih dan menggunakan angle kamera, pastikan Anda mempertimbangkan semua faktor yang terkait.

Rekomendasi

Coba-jajal memotret dari beberapa sudut pandang berbeda dan eksplorasi teknik pengaturan angle kamera dengan kreativitas Anda sendiri.